

VZ-Plan 3

- Auffahrt -

Arbeitsstelle von kürzerer Dauer auf dem äußeren Fahrstreifen einer Richtungsfahrbahn im Bereich von Auffahrten an Anschlußstellen oder Parkplätzen

Sicherung mit verschiedenen Vorwarneinrichtungen

Arbeitsfahrzeug/Arbeitsstelle

* ≥ 100 m falls ohne Zugfahrzeug abgestellt
 ≥ 20 m in Rampen

Leitkegel [Höhe 0,75 m] empfohlen
 Abstand max. 10 m

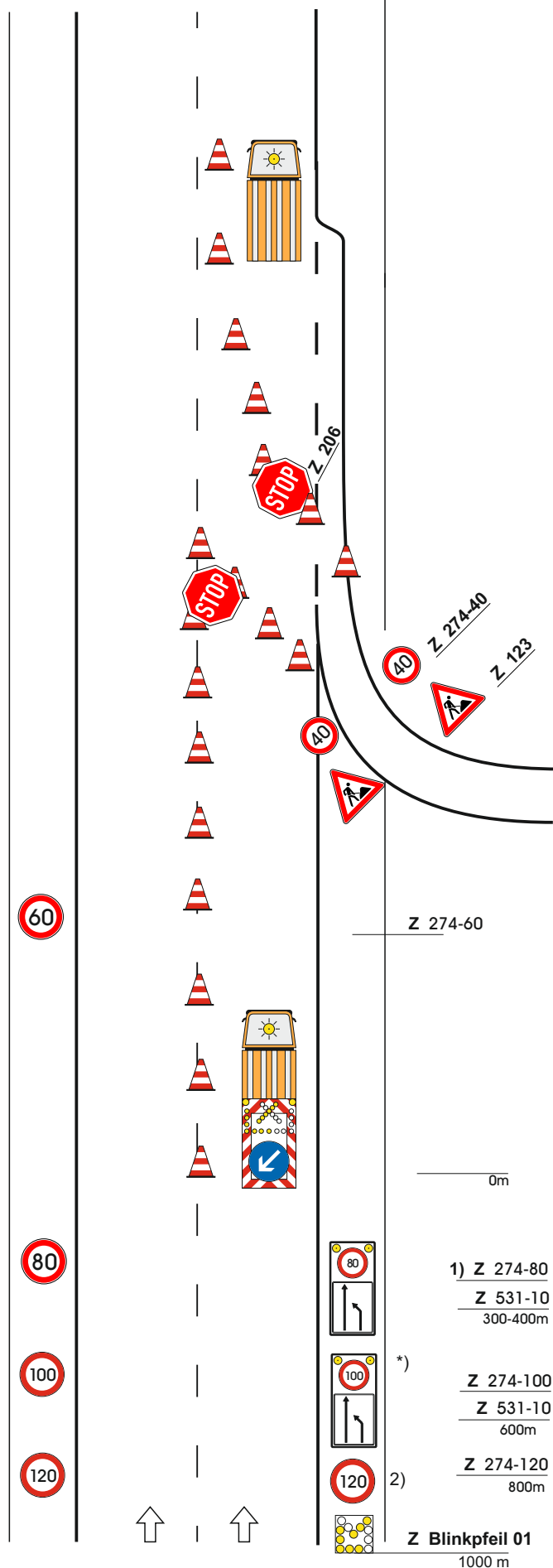
Fahrbare Absperrtafel mit Blinkpfeil

1) Vorwarntafel

2) optional

*) 2. Vorwarntafel optional

Maße in Metern



AM

Stand: 01.01.2018